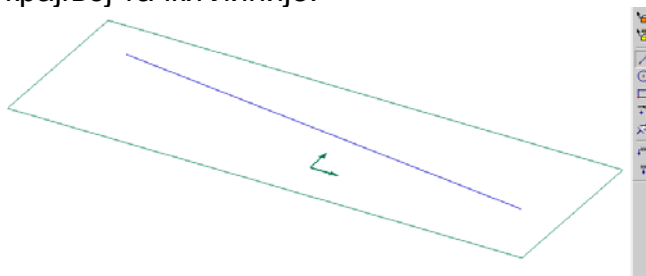
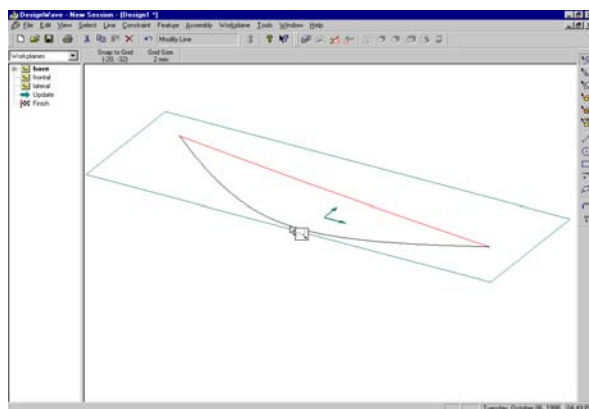


Креирање кривих

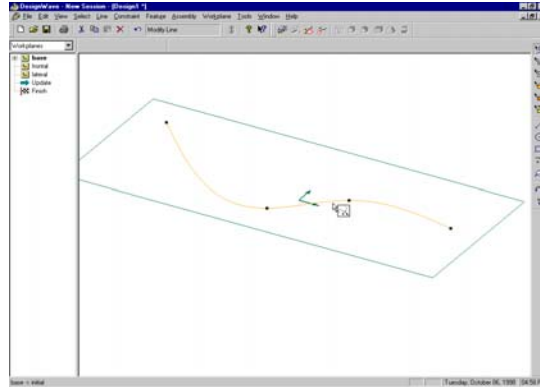
1. Креирајте нови дизајн у **PRO/DESKTOP**-у :**FILE,NEW,DESING, OK**
2. Креирајте праву линију на радној равни (Base workplane). Да би сте ово урадили, изаберите **STRAIGHT LINE** дугме, кликните и задржите леви тастер миша на једној крајњој тачки линије, вуците курсор и ослободите тастер на другој крајњој тачки линије.



3. Конвертујте праву линију у криву. Да бисте ово урадили изаберите **LINE** и **CONVERT TO SPLINE**

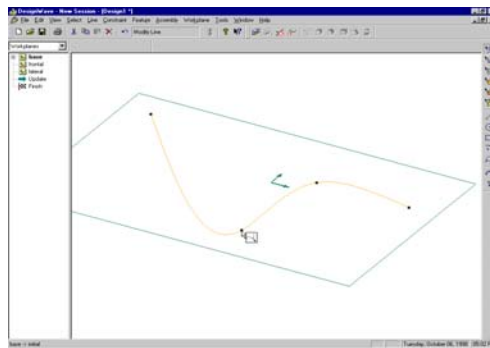


4. ДОДАЈТЕ ТАЧКЕ КРИВОЈ КЛИКНУВШИ НА КРИВУ ДА БИСТЕ ЈЕ СЕЛЕКТОВАЛИ (УКОЛИКО ВЕЋ НИЈЕ СЕЛЕКТОВАНА) И ПОСТАВИТЕ КУРСОР ПРЕКО КРИВЕ ГДЕ ЖЕЛИТЕ ТАЧКУ. ПРИМЕТИТЕ ДА КУРСР МЕЊА ОБЛИК У ОБЛИК КРИВЕ У ИКОНИЦИ, А ПОРЕД ИКОНИЦЕ ЈЕ ЗНАК +. ОВАЈ ЗНАК + УКАЗУЈЕ ДА ЋЕТЕ ДОДАТИ ТАЧКУ УКОЛИКО СЕЛЕКТУЈЕТЕ КРИВУ. КЛИКНИТЕ И ЗАДРЖИТЕ ЛЕВИ ТАСТЕР МИША КАДА КУРСОР БУДЕ ПРЕКО КРИВЕ.
Вуците курсор да бисте померали тачку.

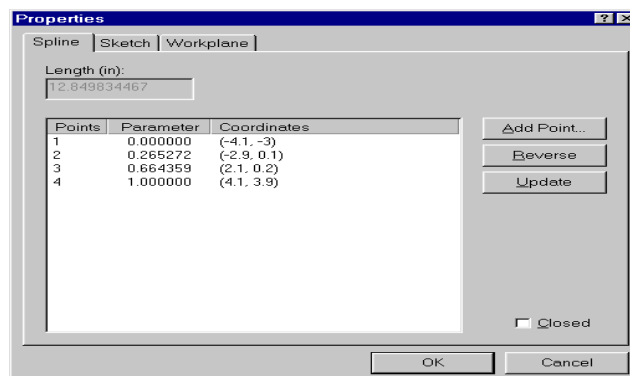


5. Додајте другу тачку на криву исто као и претходну. Користите већ објашњену процедуру.

6. Померајте курсор дуж криве. Приметите да се знак + појављује када курсор није на врху тачака криве. Поставите курсор преко тачке на кривој тако да знак + нестане. Кликните и задржите леви тастер миша и вуците курсор. Овим се помера постојећа тачка, али се не додаје нова.

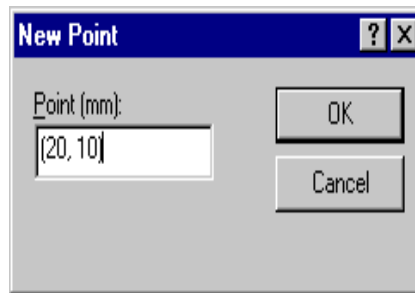


7. Едитујте (измените, уредите, прикачите) криву позивањем **PROPERTIES** дијалога. Да бисте ово урадили кликните левим тастером миша на криву.

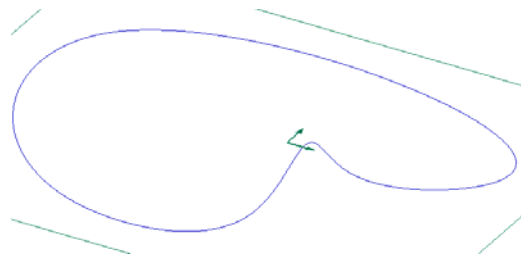


8. Додајте тачку кривој. Ово ћете урадити селектовањем тачке кликувши на тачку пре оне коју желите да додате. У овом случају желите да додате тачку

после 2, значи кликнућете на број 2 у дијалогу. Изаберите **POINT**. Откуцајте вредност за тачку у **NEW POINT DIALOG**-у (нови тачка дијалог). Ваша вредност ће бити различита од оне приказане. Погледајте координате тачке 2 и тачке 3 и откуцајте одговарајућу вредност. Коректан начин за куцање вредности је x,y. Изаберите **OK** да бисте додали тачку на листу. Изаберите **UPDATE** да бисте активирали параметарски лист. Изаберите **OK** да завршите едитовање криве.



9. Дупло кликните на криву поново да бисте добили **PROPERTIES** дијалог. Чекирајте **CLOSED SPLINE BOX** (затварање криве) и изаберите **OK**. Приметите какав је резултат.



***Можете добити танак облик екструдирањем криве.

